



Руководство пользователя

Мультистанция WNQ 518 BL

Содержание

Предупреждение	1
Список запасных частей	2-5
Руководство по сборке	6-21
Изображение в разобранном виде	22
Ежедневное обслуживание	23

ПРЕДУПРЕЖДЕНИЕ

1. Проверьте затяжку болтов и качество приварки рычагов для рук.
2. Не надевайте обувь на гладкой подошве. Не выполняйте упражнение с поворотами, используя рычаги для рук.
3. Когда весомой стек, подвесной кронштейн или какие-то другие устройства тренажера заедают, вы должны выполнять упражнения в присутствии другого человека, это позволит избежать внезапного падения стека с набором грузов.
4. Не перегибайте трос, когда регулируете степень натяжения. После использования тренажера в течение некоторого времени, вы должны проверить качество соединения троса и в случае обнаружения проблем вызвать наладчика тренажерного оборудования.
5. Работая с отягощением, не допускайте резкого падения веса, чтобы избежать повреждения стека. Вы должны поднимать вес, когда он почти соприкасается со стеклом.
6. Не просовывайте руку между наборами грузов и движущимися частями, чтобы избежать получения травмы руки.
7. Дети должны выполнять упражнения под наблюдением взрослых.
8. Пользователи (особенно пожилые люди и страдающие заболеваниями сердечно-сосудистой системы) должны заниматься на тренажере в соответствии с их физическими возможностями и под наблюдением врача.

СПИСОК ЗАПАСНЫХ ЧАСТЕЙ I

№	Наименование	Кол-во
1	Сварная средняя вертикальная стойка	
2	Сварная балка педальной рамы	
3	Сварная опорная балка с изгибом	
4	Сварная верхняя балка	
5	Сварной ограничитель хода сиденья	
6	Сварная нижняя опора сиденья	
7	Сварной нижний монтажный узел направляющей	
8	Сварная опора регулировочного устройства	
9	Сиденья лежачая секция тренировки ног	
10	Сварной верхний узел крепления направляющей	
11	Сварной верхний узел крепления направляющей	
12	Сварная регулировочная панель лежачая секции тренировки ног	
13	Сварная плоская планка секции тренировки ног	
14	Сварная рукоятка секции тренировки ног	
15	Т-образная соединительная балка	
16	Защитная накладка 1	
17	Металлическое кольцо	
18	Сварная вилка блока	
19	Балка основания	
20	Опорная балка	
21	Сварная рама сиденья	
22	Сварная регулировочная балка 1	
23	Соединительная E-образная планка	
24	Сварная рама крепления секции тренировки грудных мышц	
25	Большая закругленная защитная накладка	
26	Круглая трубка 25 ммх450мм	
27	Подвесной кронштейн	
28	Направляющая	
29	Сварная поворотная рукоятка	
30	Рычаг	
31	U-образная трубка	
32	Рукоятка	
33	Вкладыш	
34	Регулировочная стойка	
35	Регулировочная упорная балка секции тренировки грудных мышц	
36	Регулировочная балка секции тренировки ног	
37	Соединительный узел	
38	Основание корпуса опорного подшипника	
39	Ось подшипника 1 25 мм х 319 мм	
40	Ось подшипника 2 25 мм х 191 мм	
41	Ось подшипника 3 25 мм х 197 мм	
42	Ось подшипника 4 25 мм х 204 мм	
43	Вытягиваемая рукоятка	
44	Балка секции тренировки ног	
45	Планка регулировочная для спинки	
46	Сварная тяговая рама	
47	Сварная рукоятка	
48	Стальная пластинка	
49	Сварная рукоятка	
50	Соединительный узел для троса	
51	Шайба	
52	Разделительное кольцо 1	
53	Разделительное кольцо 3	
54	Разделительное кольцо 4	
55	Ориентированный крюк	
56	Нейлоновая вставка	

СПИСОК ЗАПАСНЫХ ЧАСТЕЙ II

№	Наименование	Кол-во
58a	Болт с шестигранной головкой (M12x130мм)	
58b	Болт с шестигранной головкой (M12x75 мм)	
58c	Болт с шестигранной головкой (M12x70мм)	
58d	Болт с шестигранной головкой (M12x65мм)	
58e	Болт с шестигранной головкой (M10x 140 мм)	
58f	Болт с шестигранной головкой (M10x 90 мм)	
58g	Болт с шестигранной головкой (M10x 80 мм)	
58h	Болт с шестигранной головкой (M10x 105 мм)	
58i	Болт с шестигранной головкой (M10x 75 мм)	
58j	Болт с шестигранной головкой (M10x 50 мм)	
58k	Болт с шестигранной головкой (M10x 70 мм)	
58l	Болт с шестигранной головкой (M10x 30 мм)	
58m	Болт с шестигранной головкой (M10x 40 мм)	
58n	Болт с шестигранной головкой (M10x 25 мм)	
58o	Болт с шестигранной головкой (M10x 20 мм)	
58p	Болт с шестигранной головкой (M10x 65 мм)	
58q	Болт с шестигранной головкой (M10x 75 мм)	
58r	Болт с шестигранной головкой (M10x 70 мм)	
58s	Болт с шестигранной головкой (M10x 30 мм)	
58t	Болт с шестигранной головкой (M10x 20 мм)	
60b	Болт с головкой под торцевой ключ (M10x25мм)	
61	Болт с шестигранной головкой декоративный (M10x25мм)	
62	Болт с шестигранной головкой декоративный (M10x35мм)	
63	Болт с шестигранной плоской головкой (M10x6мм)	
65a	Шайба (12)	
65b	Шайба (10)	
65c	Шайба (8)	
65d	Большая шайба (10)	
65e	Большая шайба (8)	
66	Гайка (M12)	
67	Гайка с фланцем (M12)	
68a	Контргайка (M12)	
68b	Контргайка (M10)	
68c	Контргайка (M8)	68c
69	Самоблокирующийся захват	
70a	Металлокерамическая крышка (17 10 14)	
70b	Металлокерамическая крышка (21,5" 12 14)	
71	Крышка корпуса подшипника	
72a	Предохранительный шплинт (M20x40)	
72b	Предохранительный шплинт (M20x60)	
73a	Блок (106 25 24)	
73b	Блок (90 10 26)	
74	Демпферная прокладка (61 26 40)	
75	Регулировочная прокладка (M10x40)	
76	Пластиковая крышка (66x 21,8x35)	
77	Задний вытяжной ремень	
78	Фрикционная накладка (F50*F38*203)	
79	Фиксирующий зажим (112x63x25)	
80	Крышка круглой трубки (25 25)	
80	Крышка круглой трубки (25 25)	



СПИСОК ЗАПАСНЫХ ЧАСТЕЙ III

№	Наименование	Кол-во
81	Планка на ножку	
82	Прокладка	
83	Спинка	
84	Прокладка	
84a	Прокладка	
85	Двойная распорка	
86	Пластиковая крышка	
87	Пластиковая стержневая крышка	
88	Туба для схем	
89	Туба	
90	Пластина педали	
91a	Нейлоновый шарик	
91b	Нейлоновый шарик	
92a	Квадратная вставка	
92b	Квадратная вставка	
93	Четырехугольная вставка	
94	Полукруглая вставка	
95a	Уплотнитель	
95b	Уплотнитель	
96	Подшипник	
97	Корпус подшипника	
101	Вставка амортизационная	
102	Пластиковая вставка	
103	Обрезиненный груз	
104	Крышка для отверстия блока груза	
105	Шплинт блока груза	
106	Цепь	
107a	Трос	
107b	Трос	
107c	Трос	
107d	Трос	



СПИСОК КРЕПЕЖНЫХ ИЗДЕЛИЙ

КРЕПЕЖНЫЕ ИЗДЕЛИЯ 1

№	наименование	Кол-во	№	наименование	Кол-во
	Болт с шестигранной головкой, полная резьба	6		Болт с шестигранной головкой, полная резьба	16
	Болт с шестигранной головкой, частичная резьба	2		Контргайка с нейлоновой вставкой	30
	Болт с шестигранной головкой, частичная резьба	2		Плоская шайба	2
	Болт с шестигранной головкой, полная резьба	2			

КРЕПЕЖНЫЕ ИЗДЕЛИЯ 2

№	наименование	Кол-во	№	наименование	Кол-во
	Болт с шестигранной головкой, полная резьба	4		Болт с шестигранной головкой, частичная резьба	5
	Болт с шестигранной головкой, полная резьба	3		Контргайка с нейлоновой вставкой	28
	Болт с шестигранной головкой, полная резьба	4		Контргайка с нейлоновой вставкой	8

КРЕПЕЖНЫЕ ИЗДЕЛИЯ 3

№	наименование	Кол-во	№	наименование	Кол-во
	Болт с шестигранной головкой, частичная резьба	12		Контргайка с нейлоновой вставкой	5
	Болт с шестигранной головкой, частичная резьба	15			

КРЕПЕЖНЫЕ ИЗДЕЛИЯ 4

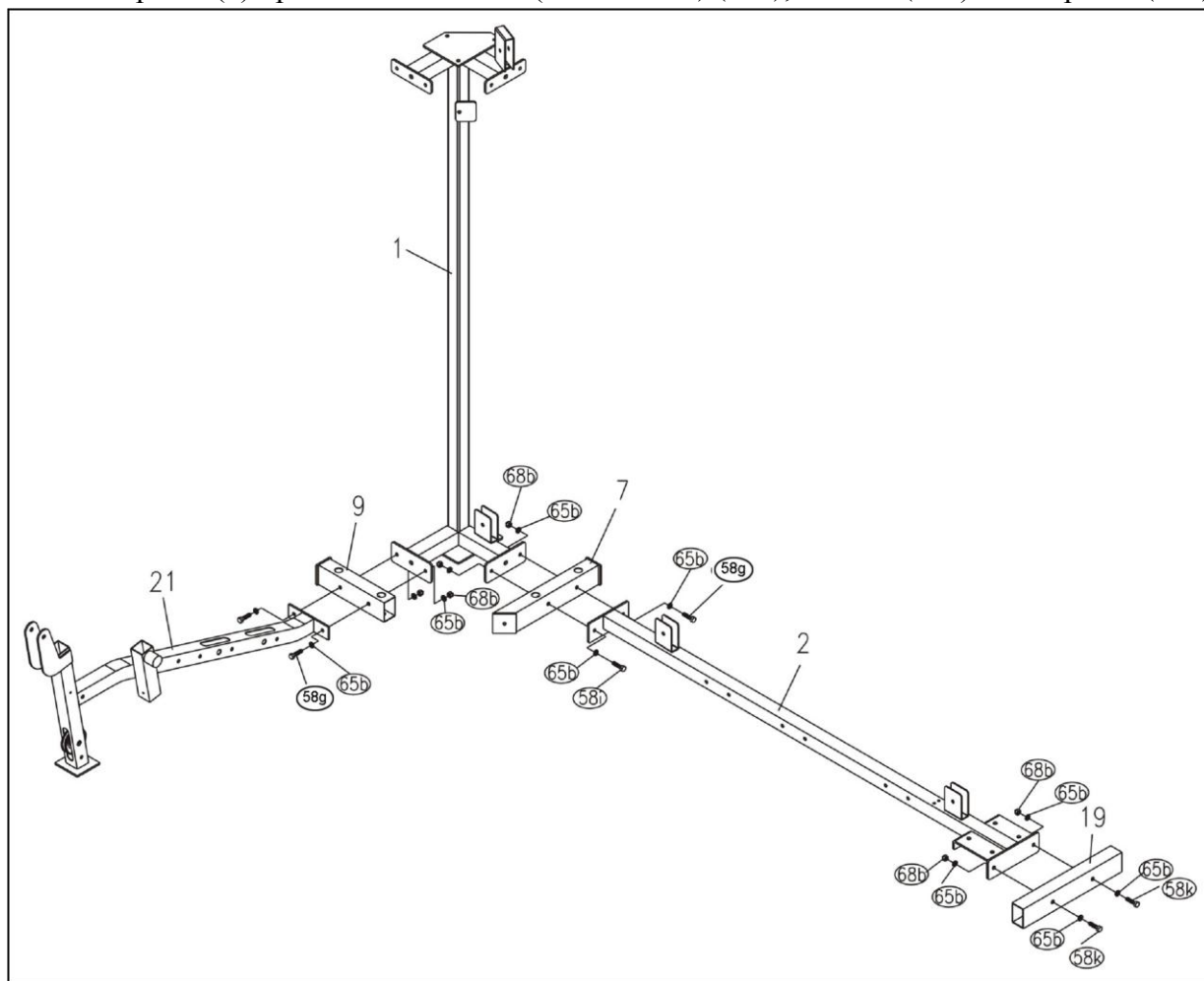
№	наименование	Кол-во	№	наименование	Кол-во
	Болт с шестигранной головкой, частичная резьба	5		Плоская шайба	14
	Болт с шестигранной головкой, частичная резьба	8		Плоская шайба	132
	Болт с шестигранной головкой, частичная резьба	1		Плоская шайба	18
	Цинковая прокладка	1		Плоская шайба	4
	Болт с захватным выступом	6		Цинковая прокладка	1

КРЕПЕЖНЫЕ ИЗДЕЛИЯ 5

№	наименование	Кол-во	№	наименование	Кол-во
	Болт с шестигранной головкой, частичная резьба	2		Болт с шестигранной головкой, частичная резьба	1
	Болт с шестигранной головкой, частичная резьба	1		Болт с круглой торцевой головкой, полная резьба	4
	Болт с шестигранной головкой, частичная резьба	5		Болт с шестигранной головкой, полная резьба	4
	Болт с шестигранной головкой, частичная резьба	1		Болт с плоской торцевой головкой, полная резьба	1

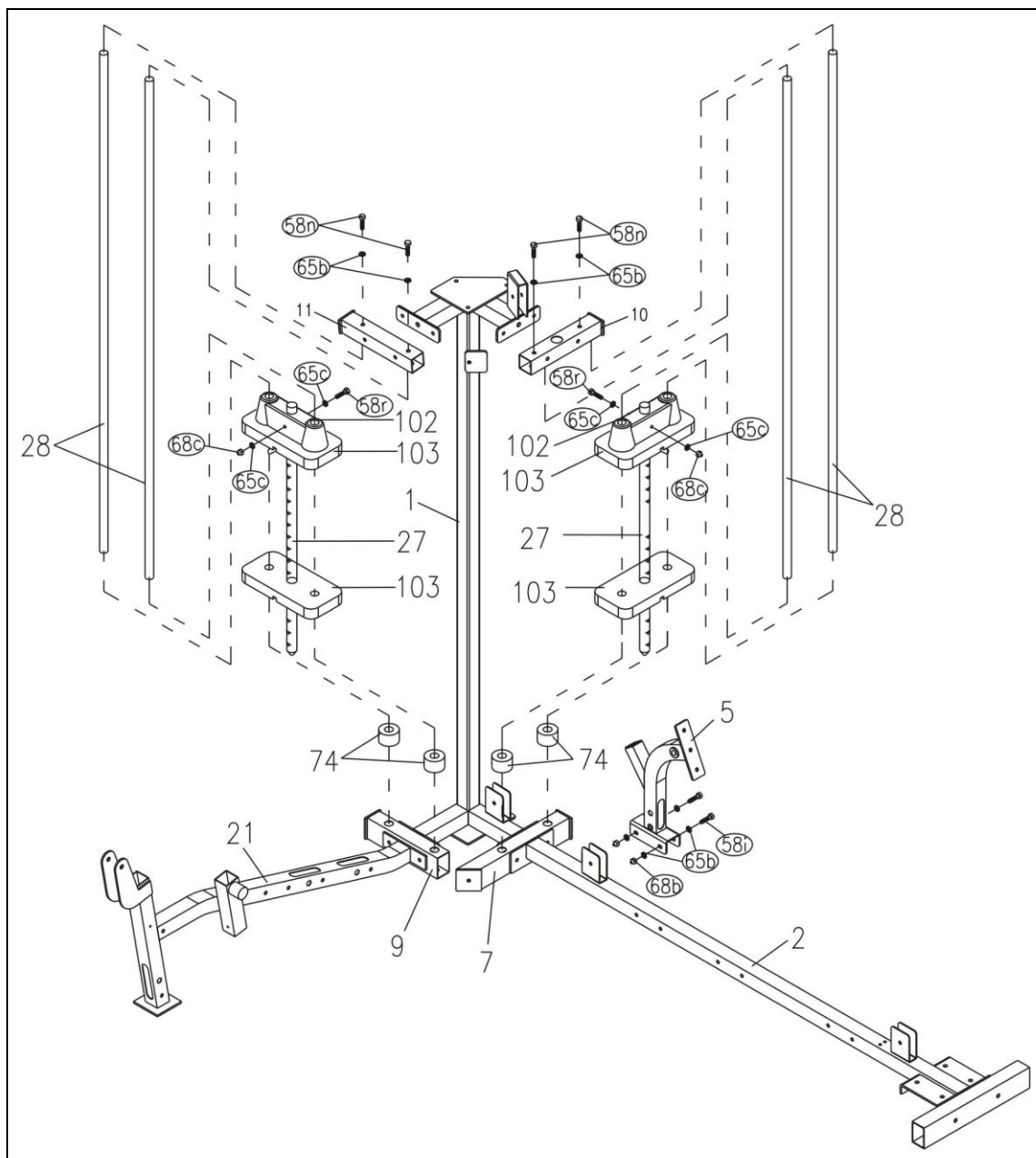
РУКОВОДСТВО ПО СБОРКЕ

1. Соедините среднюю вертикальную раму (1), направляющую главной рамы (7) и опорную трубу нижней рамы (2) при помощи двух болтов (M10x80 мм)(58g), шайб (M10)(65b) и контргаяк (M10) (68b). Соедините раму сиденья (21), направляющую главной рамы (9) и среднюю вертикальную раму (1) при помощи двух болтов (M10x80 мм)(58g), шайб (M10)(65b) и контргаяк (M10)(68b). Подсоедините главную трубу (19) к опорной трубе нижней рамы (2) при помощи болтов (M10x70 мм) (58k), шайб (65b) и контргаяк (68b).



2. Расположите амортизаторы (74) на направляющей раме сиденья (9). Проведите направляющие (28) по направляющей рамы сиденья (9) и амортизаторам (74). Проведите обрезиненные грузы (103) по направляющим (28) с верхнего края. Пропустите трос (27) через блок обрезиненных грузов (103). Проведите пластиковые вставки (102) в направляющие (28) с верхнего края, затяните их болтом (M8x70 мм)(58r), с шайбами (65с) и контргайкой (68с). Закрепите направляющую верхнюю раму (11) на направляющих (28), затяните ее болтом (M10x25 мм) (58n) с шайбой (65b).

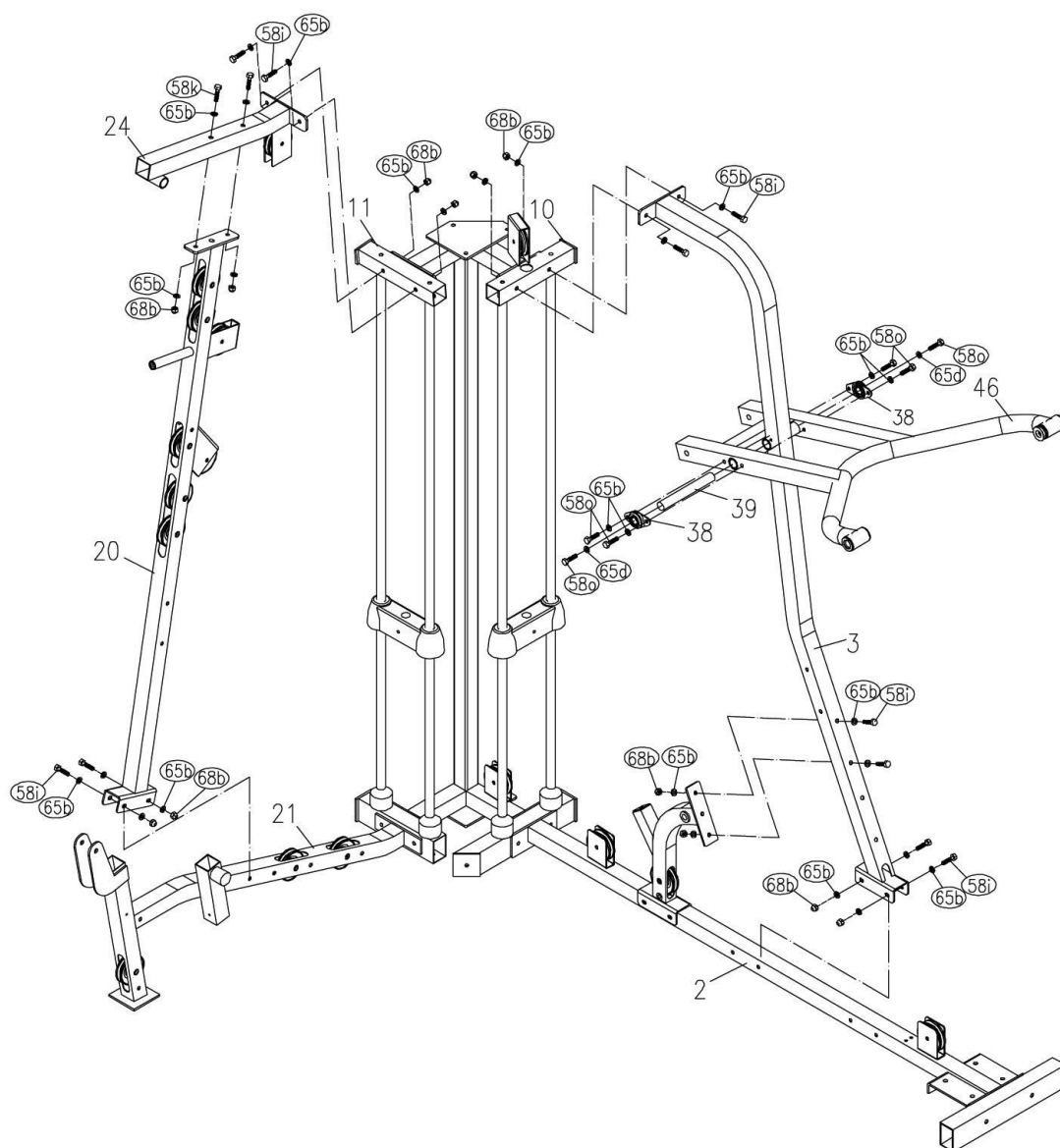
Закрепите ограничитель сиденья (5) на опорной трубе нижней рамы (2) при помощи болтов (M10x75 мм)(58i), шайб (M10)(65b) и контргайки (M10) (68b).



3. Соедините среднюю вертикальную раму (1), направляющую верхней рамы (11) и упорную раму 24) болтами (M10x80 мм)(58g) с шайбами (65b) и контргайками (68b). Соедините опорную трубу (20) с рамой сиденья (21) болтом (M10x75 мм)(58i), с шайбами (M10)(65b) и контргайками (M10) (68b). Закрепите другой конец опорной трубы (20) на упорной раме (24) с болтами (M10x70 мм)(58k), шайбами (M10)(65b) и контргайками (68b).

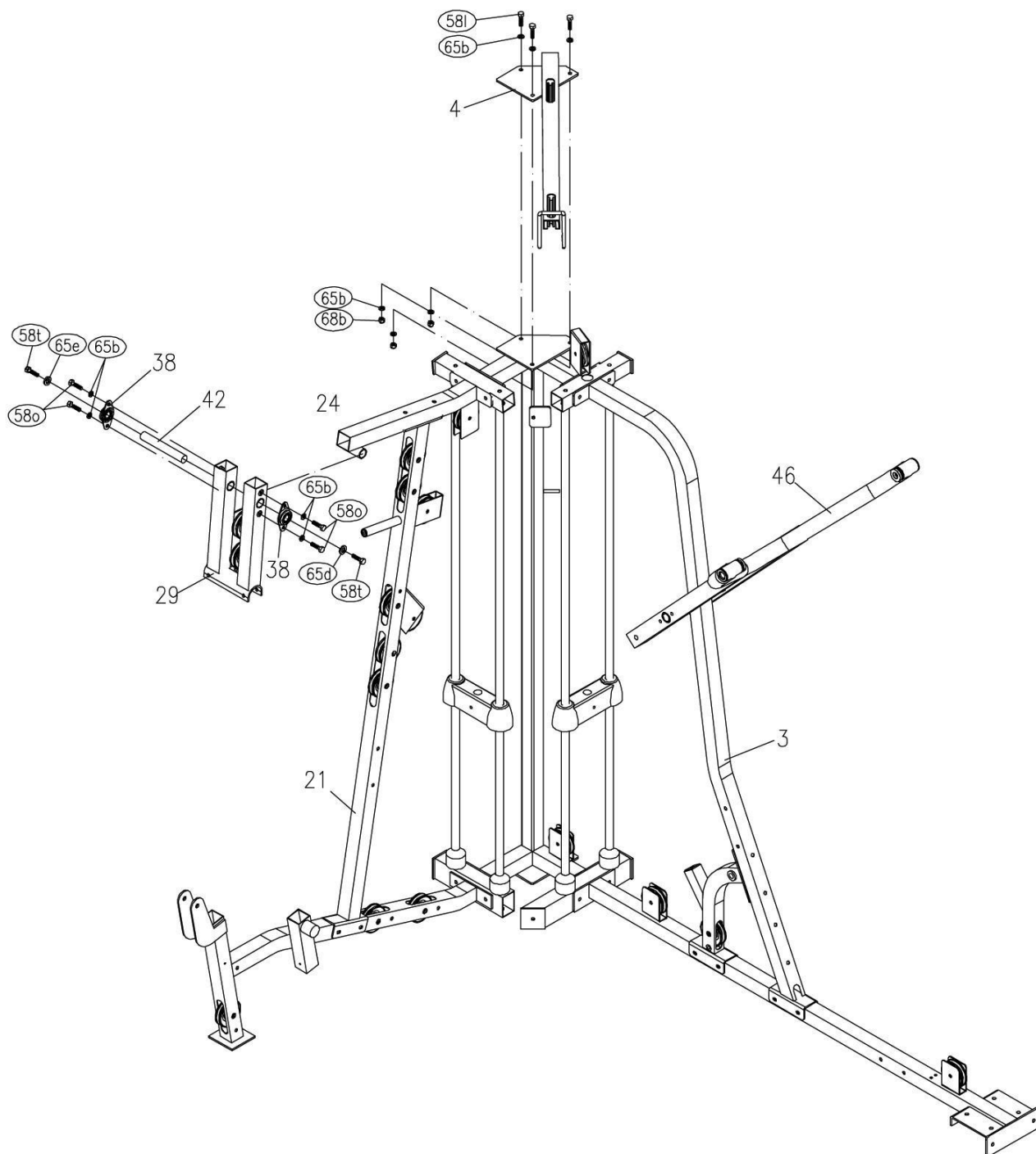
Подсоедините опорный брус (3) к опорной трубе нижней рамы (2) болтом (M10x75 мм)(58i), шайбами (M10)(65b) и контргайками (M10) (68b). Соедините среднюю вертикальную раму (1), направляющую верхней рамы (10) и опорный брус (3) болтами (M10x80 мм)(58g) с шайбами (65b). Соедините ограничительную рамку сиденья (5) и опорный брус (3) болтами (M10x75 мм)(58i) с шайбами (65b).

Закрепите ограничительную рамку (46) на опорном бруске (3) на оси подшипника (39) (38) при помощи болтов (M10x20 мм)(58o) с шайбами (M10)(65b), шайбами (M10)(65d).

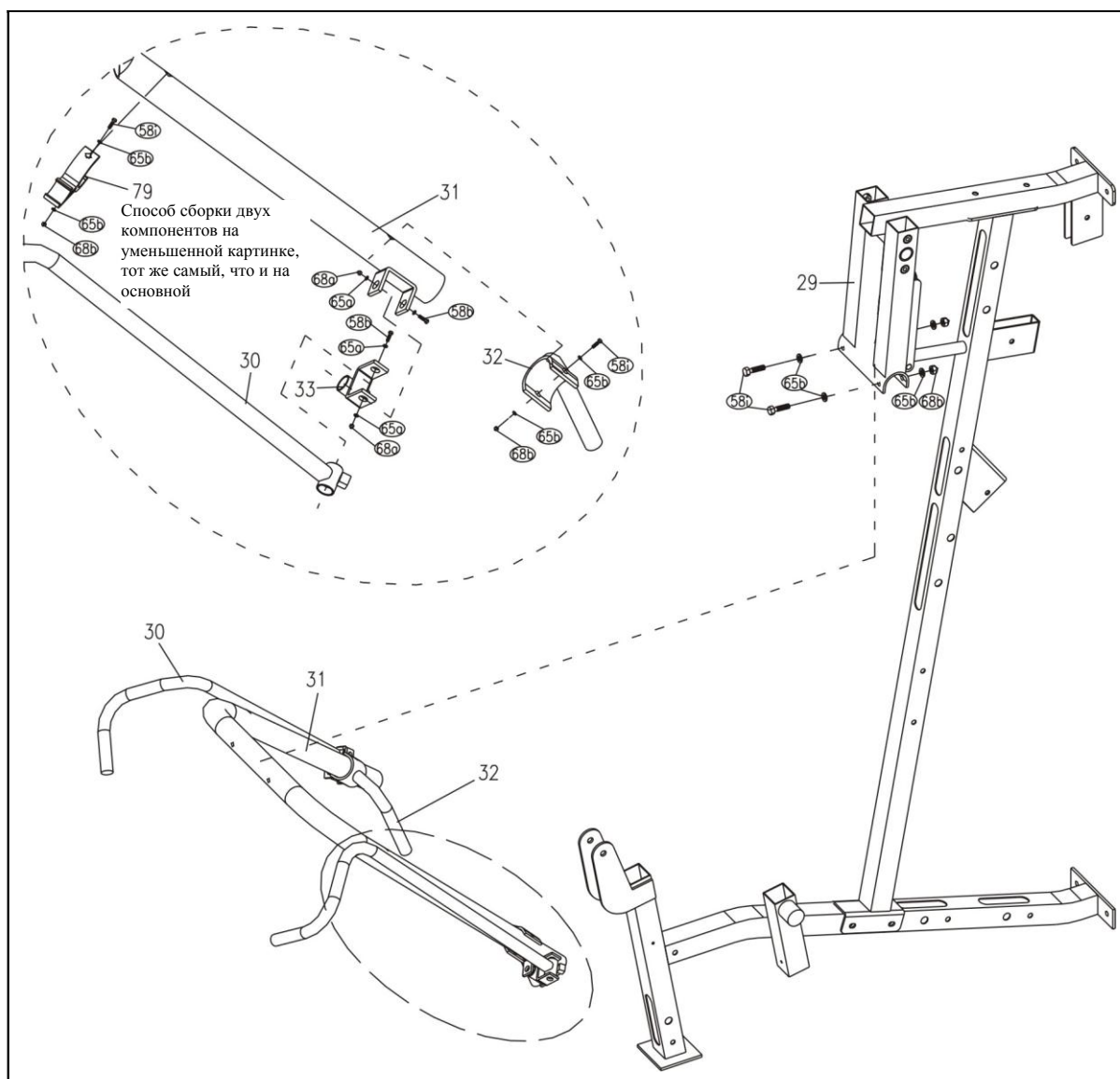


4. Соедините верхнюю трубку (4) со средней вертикальной рамой (1) при помощи болтов (M10x30 мм)(58l), шайб (M10)(65b) и контргаек (M10) (68b).

Соедините поворотный рычаг (29) и упорную раму (24) с подшипником IV 25 мм*204 мм(42), (38), шайбами (M10)(65b), шайбами (M10)(65d), болтами (M10x20 мм) (58o), большими шайбами (M8)(65e) и болтами (M8x20 мм) (58t).

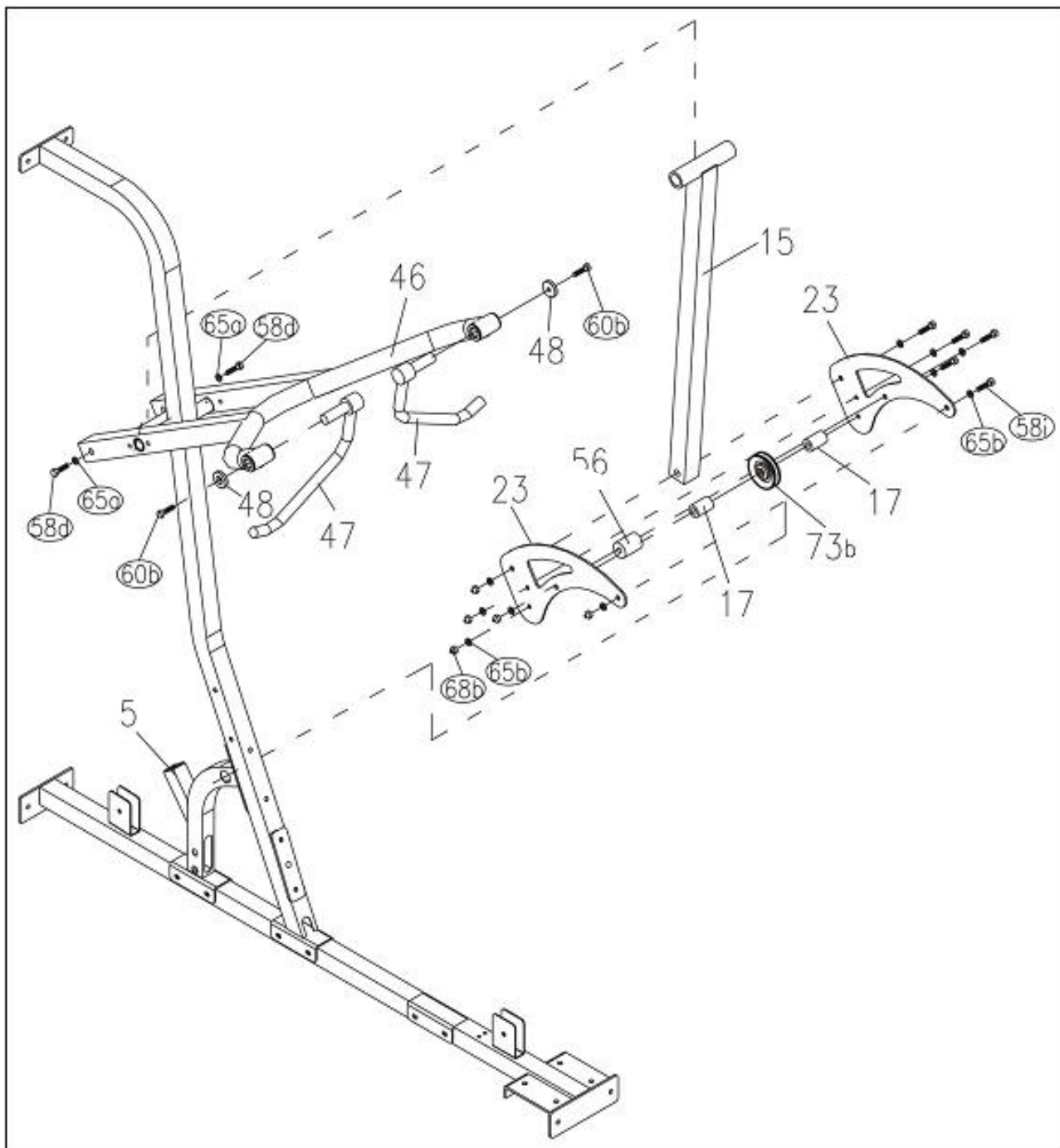


5. Соедините вставку (33) с U-образной трубе (31) при помощи болтов (M12x75 мм)(58b), шайб (M12)(65a) и контргаяк (M12)(68a). Затем соедините рычаг (30) и вставку (33) болтами (M12x75 мм)(58b), шайбами (M12)(65a) и контргайками (M12)(68a). Закрепите перекладину (32) на U-образной трубе (31) при помощи болтов (M10x75 мм)(58i), шайб (M10)(65b) и контргаяк (M10)(68b). Закрепите защелку (79) на U-образной трубе (31) при помощи болтов (M10x75)(58i), шайб (M10)(65b) и контргаяк (M10)(68b). Прикрепите узел к поворотному рычагу (29) при помощи болтов (M10x75)(58i), шайб (M10)(65b) и контргаяк (M10)(68b).





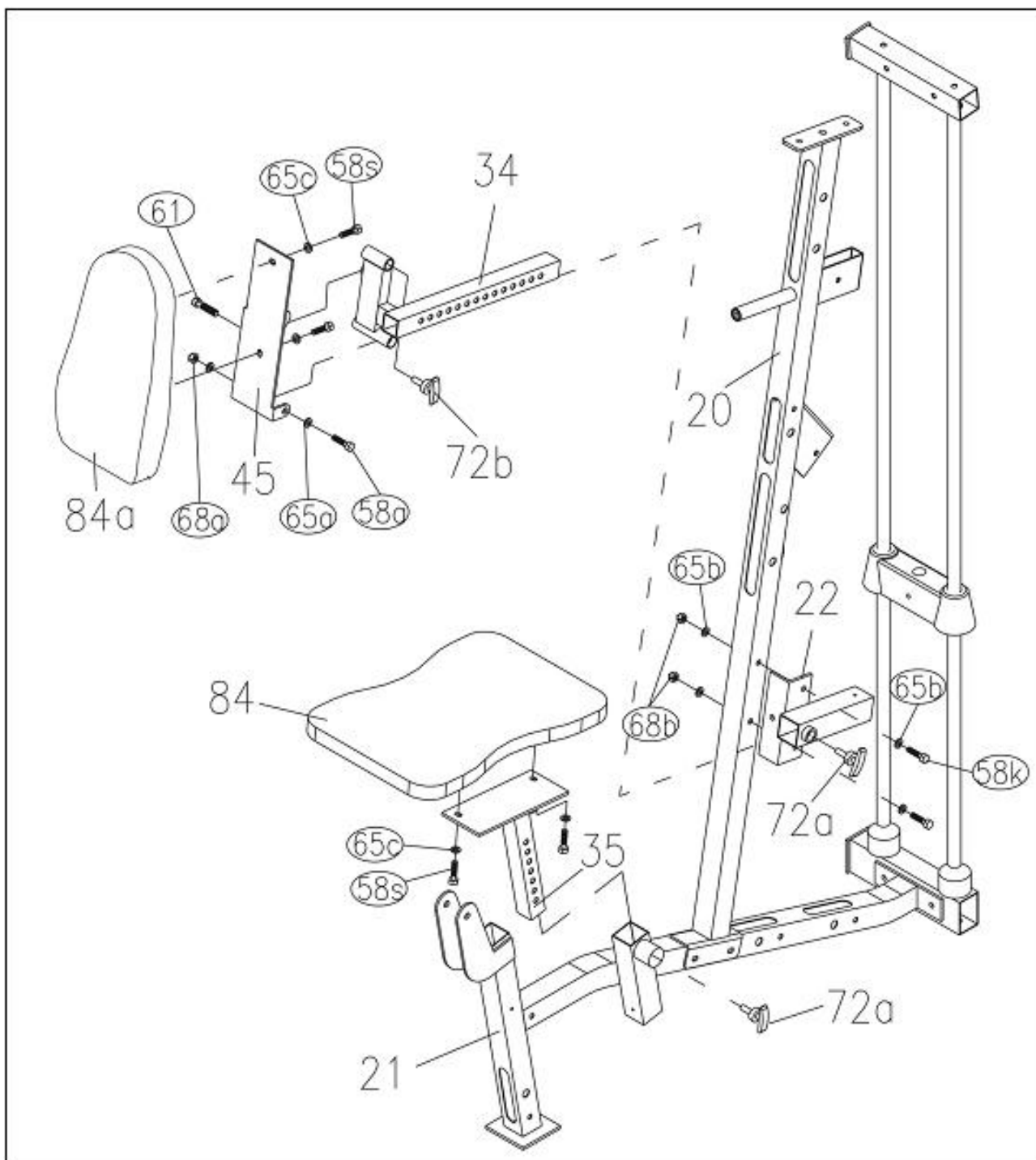
6. Прикрепите перекладину (47) на подъемной раме (46) при помощи стального диска (48) и болтом с головкой под торцевой ключ (M10*25 мм)(60b). Соедините подъемную раму (46) и Т-образную промежуточную раму (15) при помощи шайб (M12) и болта (M12x65 мм)(58d). Соедините промежуточную Е-образную пластину (23), промежуточную Т-образную раму (15), нейлоновые прокладки (56), железные кольца (17), ролики (73b) при помощи болтов (M10x75 мм)(58i), шайб (M10)(65b) и контргаяк (M10) (68b).



7. Соедините регулировочную трубу (22) с опорной трубой (20) при помощи болтов (M10x70 мм)(58k), шайб (M10)(65b) и контргаяк (68b). Соедините прокладку (84A) с регулировочной пластиной спинки сиденья (45) при помощи шайб (M8)(65c) и болтов

(M8x30)(58s). Закрепите регулировочный штырь (34) на регулировочной пластине спинки сиденья (45) при помощи болтов (M12x130 мм)(58a), шайб (M12)(65a), контргаяк (68a) и болтом с шестигранной декоративной головкой (61), теперь Вы можете отрегулировать наклон при помощи штыря (72b). Затем установите узел в регулировочной трубе I (22), заверните запорный штырь (72a).

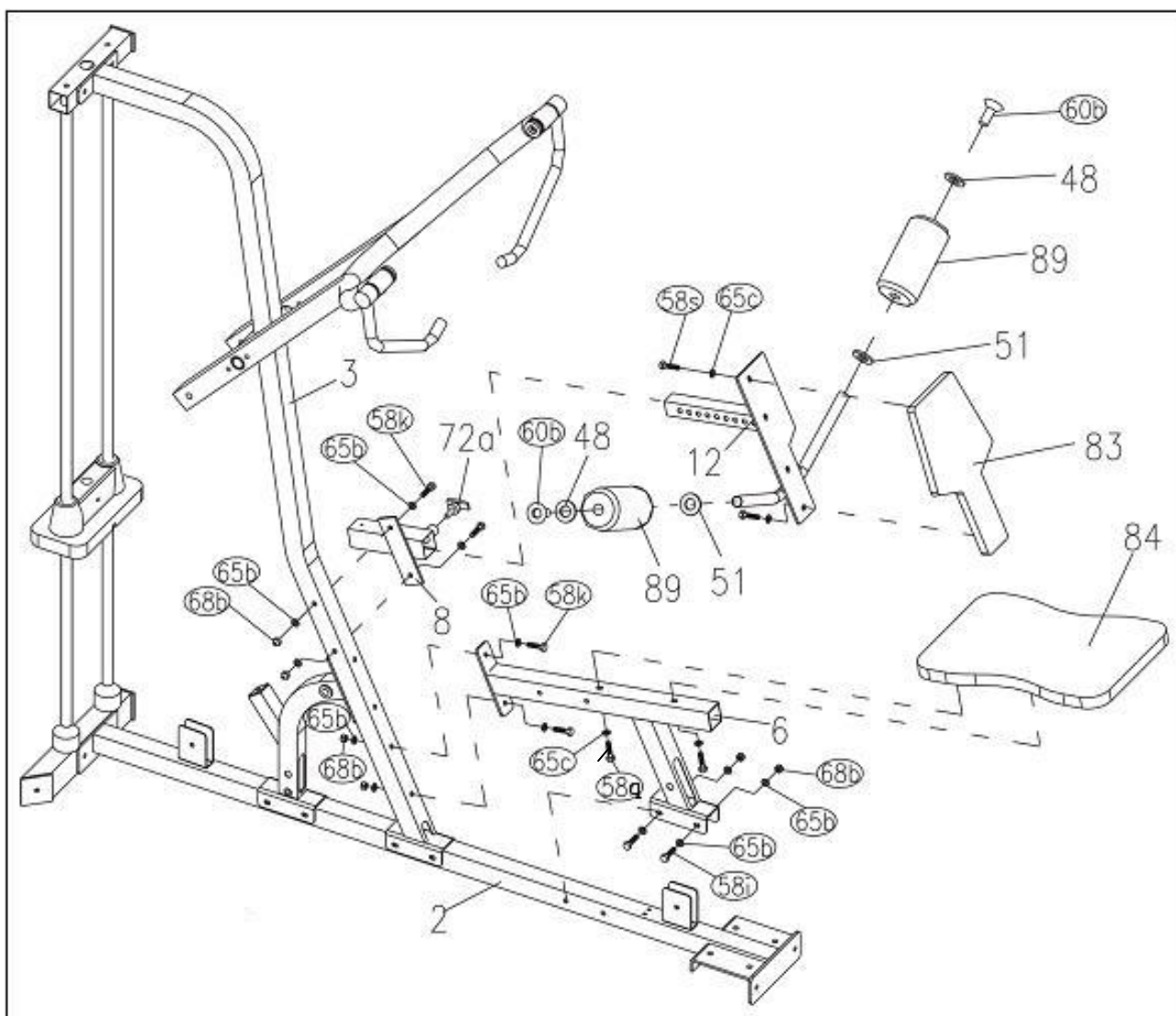
Соедините прокладку (84) с регулировочной упорной трубой (35) при помощи шайб (M8)(65c) и болтов (M8x30 мм)(58s). Затем установите узел с прокладкой в раме сиденья (21), заверните запорный штырь (72a).



8. Закрепите регулирующее сиденье (8) на брус (3) при помощи болтов (M10x70 мм)(58k),

шайб (M10)(65b) и контргаяк (M10)(68b). Проведите шайбы (51), стальной диск (48) и ручку из пенорезины (89) по регулировочной пластине (12), затяните их болтом с головкой под шестигранный ключ (60b). Закрепите спинку сиденья (83) на регулировочной пластине сиденья (12) при помощи шайб (M8)(65c) и болтов (M8x30 мм)(58s). Вставьте регулировочную пластину сиденья (12) в регулировочной раме сиденья (8), заверните запорный штырь (72a).

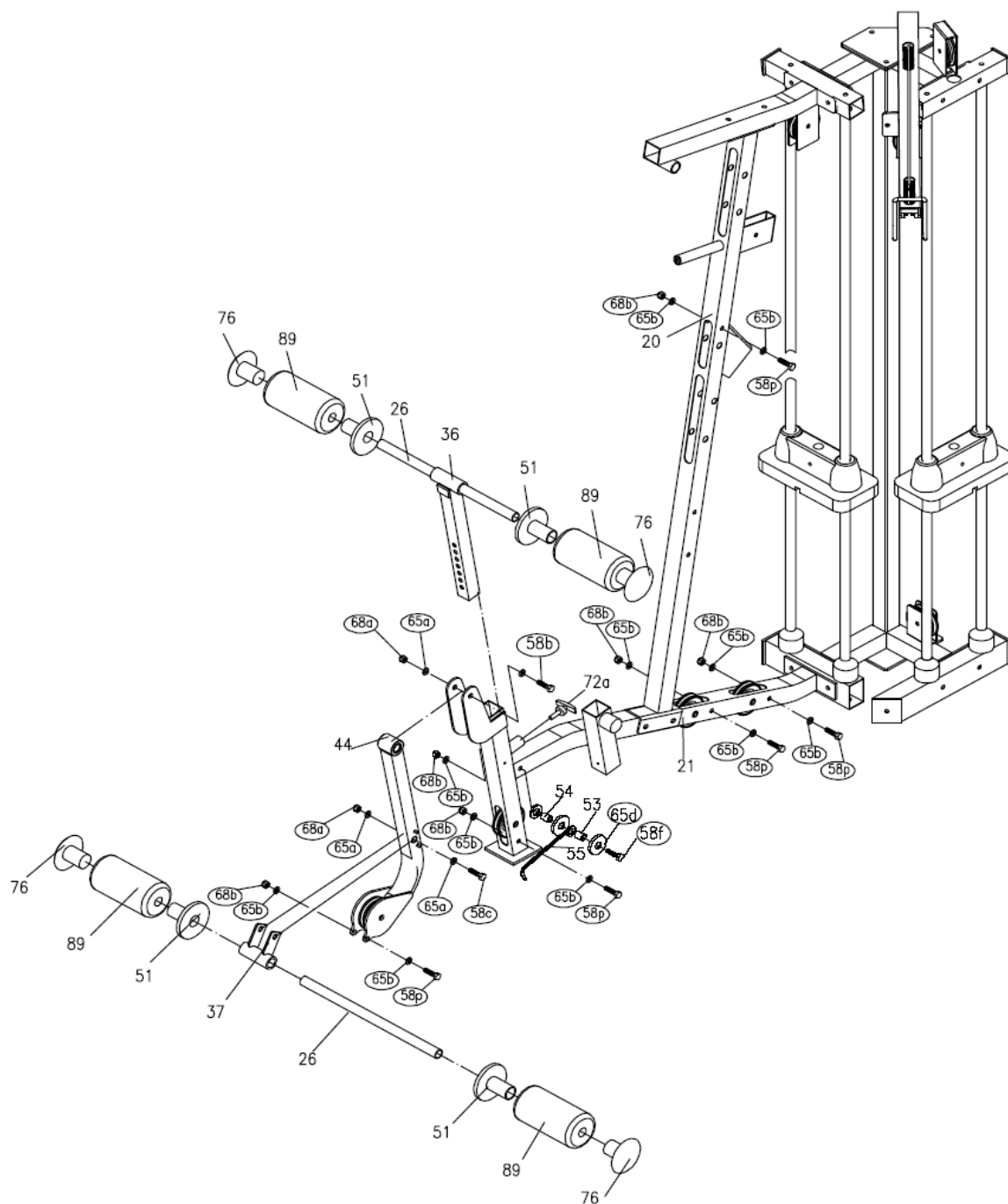
Закрепите прокладку (84) на раме сиденья (6) при помощи шайб (M8)(65c) и болтов (M8x75 мм)(58q). Соедините узел сиденья с трубой основания рамы сиденья (2) болтами (M10x75)(58i), шайбами (M10)(65b) и контргайками (M10)(68b), соедините сиденье (6) с брусом (3) при помощи шайб (M10)(65b) и болтов (M10x70 мм)(58k). Прикрепите перекладину (49) к раме сиденья (6) болтами (M10x75)(58i), шайбами (M10)(65b) и контргайками (M10)(68b).



9. Соедините раму для ног (44) и раму сиденья (21) болтами (M12x75)(58b), шайбами

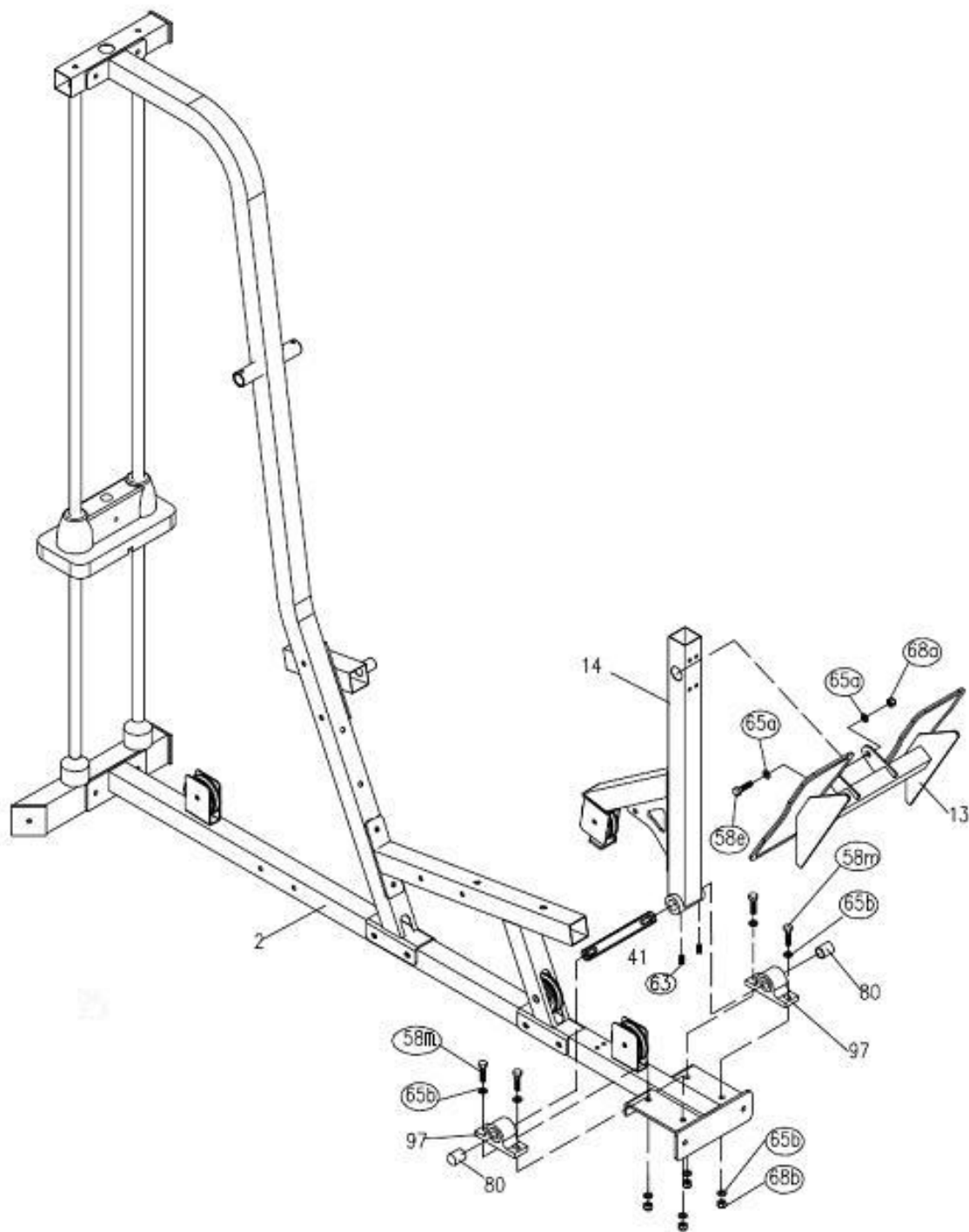
(M12)(65a) и контргайкой (M12)(68a). Соедините раму для ног (44) и промежуточный блок (37) болтом (M12x70 мм)(58с), шайбами (M12)(65a) и контргайками (M12)(68a). Проведите трубу (26) по промежуточному блоку (37), шайбам (51), трубке из пенорезины (89) и пластиковому верху (76) до каждого конца трубы (26).

Вставьте регулировочную трубу для ног (36) в раму сиденья (21), шайбу (51), трубу из пенорезины (89) и пластиковый верх (76) до каждого конца регулировочной трубы (36).

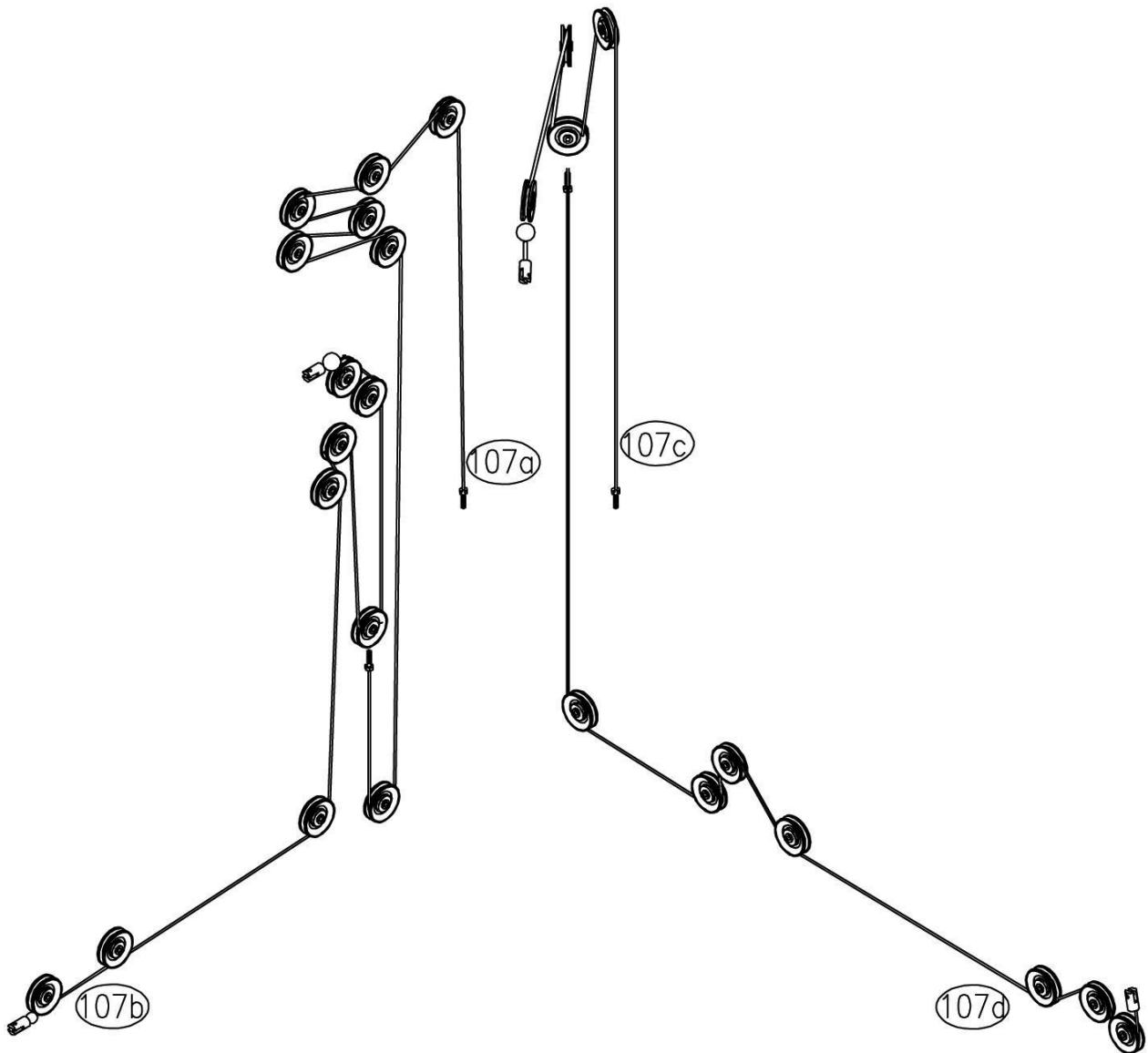


10. Проведите ось подшипника Ш(25 мм*197 мм) (41) по поворотному рычагу (14),

установите корпус подшипника (97) III (25 мм*197 мм) и затяните круглую крышку (80), затем соедините опору подшипника (97) с опорной трубой рамы сиденья (2) при помощи болтов (M10x40 мм)(58m), шайб (M10)(65b) и шайб (M10)(65b), а также контргайк (M10)(68b). Закрепите пластину (13) на поворотном рычаге (14) болтом (M12x140 мм)(58e), шайбы (M12)(65a) и контргайки (M12)(68a).



11. Протяжка троса:



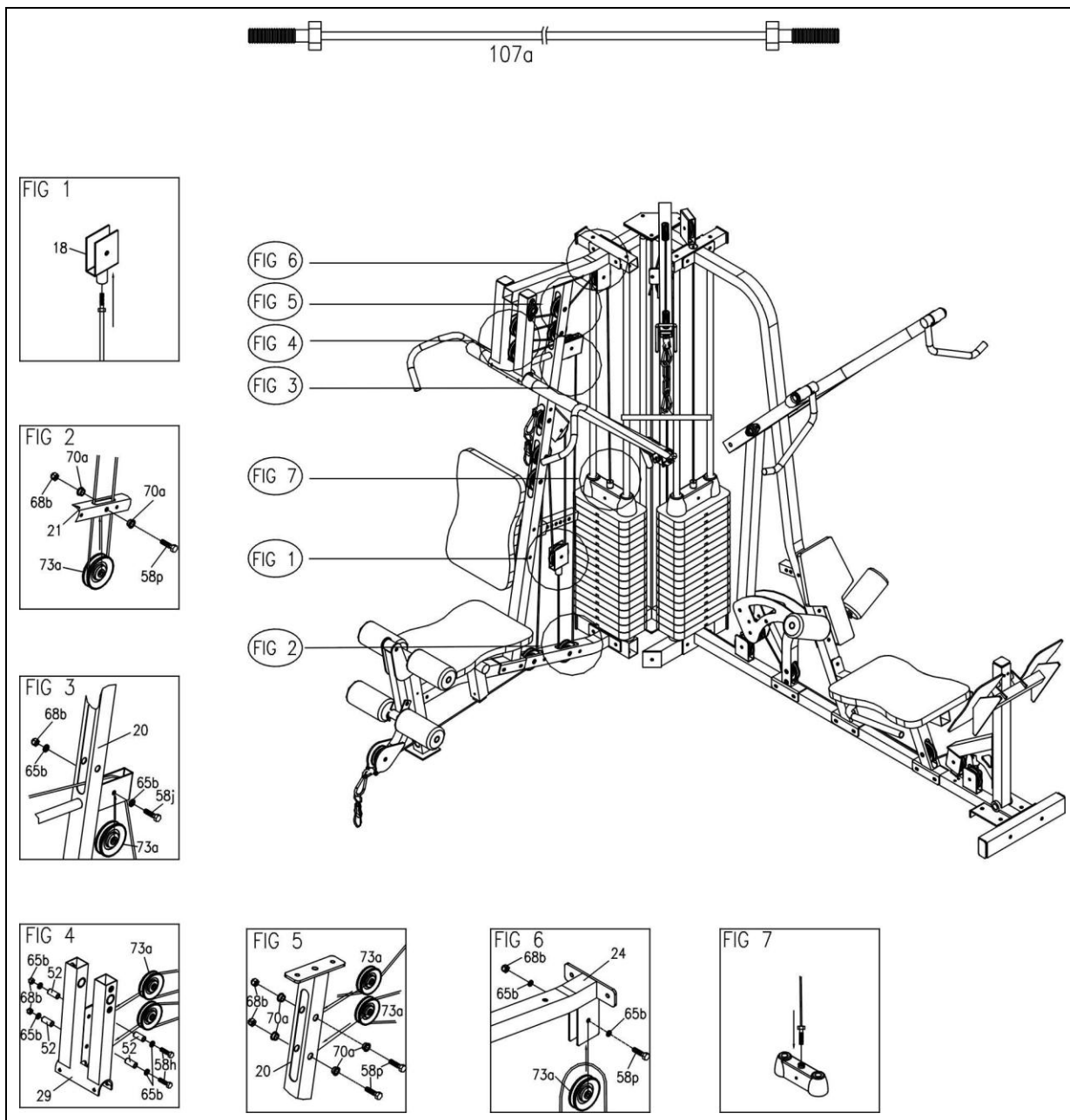
Примечание: 107a длина =4.770м

107b длина =3.820м

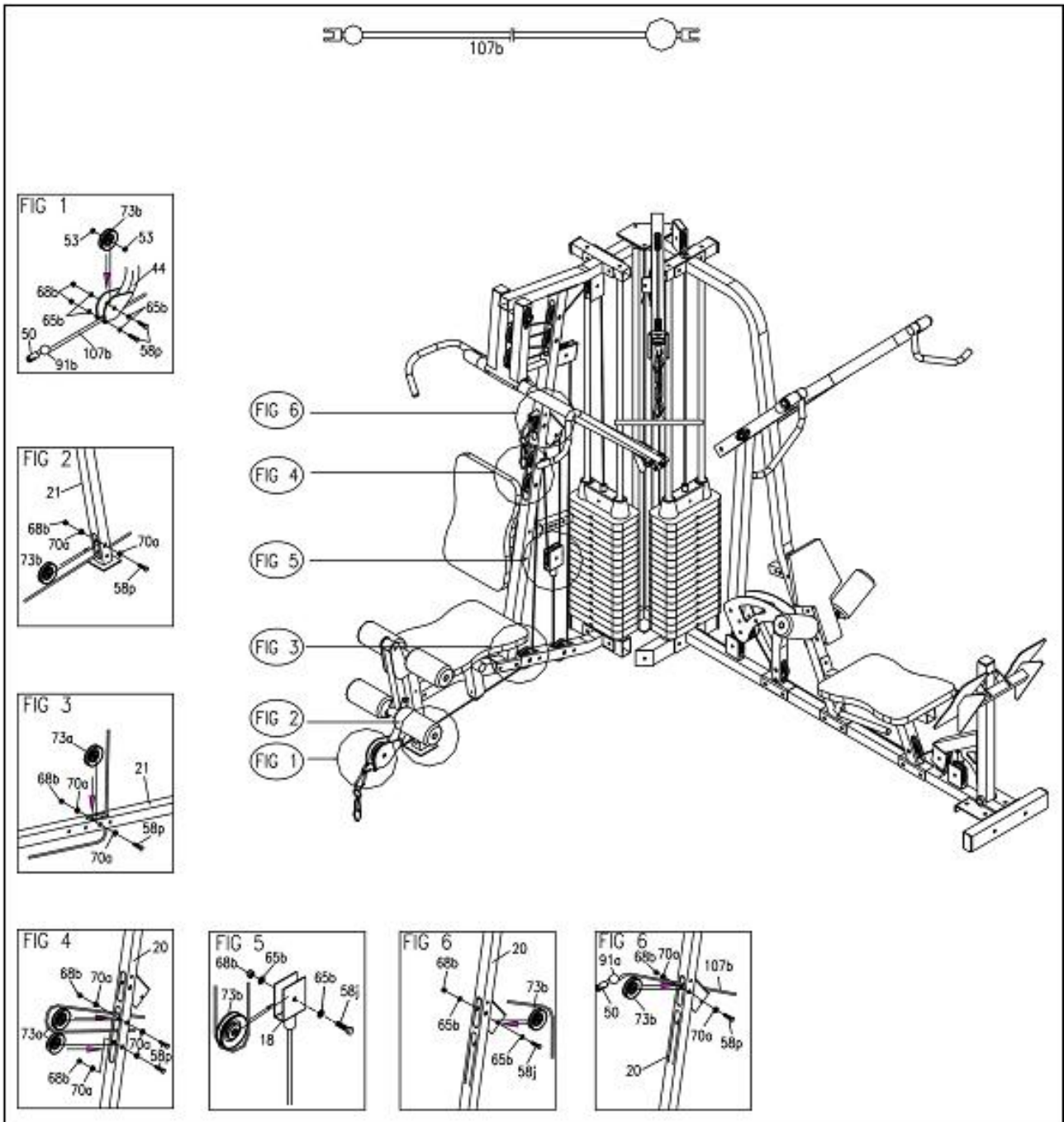
107c длина =3.025м

107d длина =3.680м

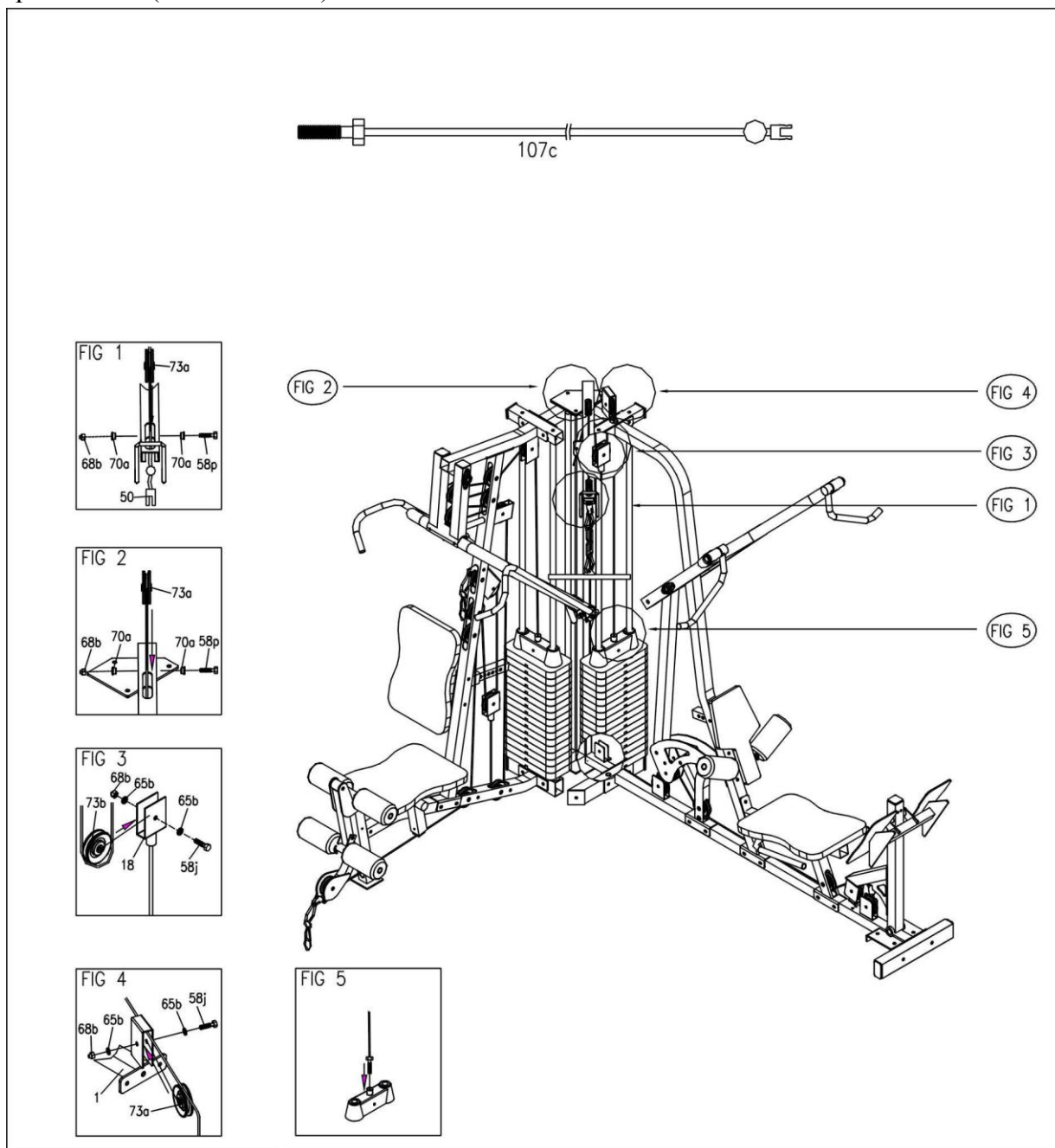
Первый шаг: (см. Рис. ниже)



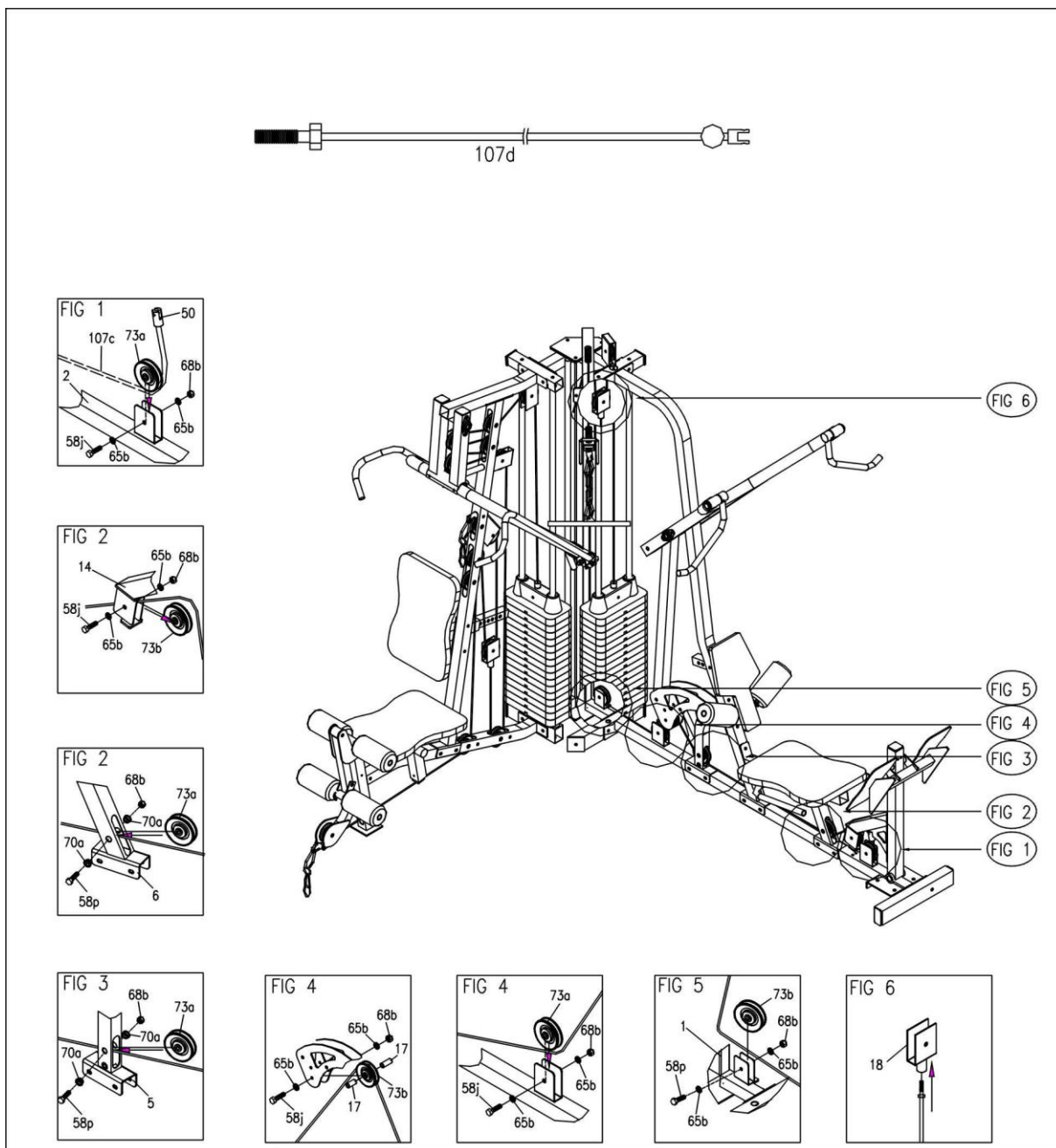
Второй шаг: (см. Рис. ниже)



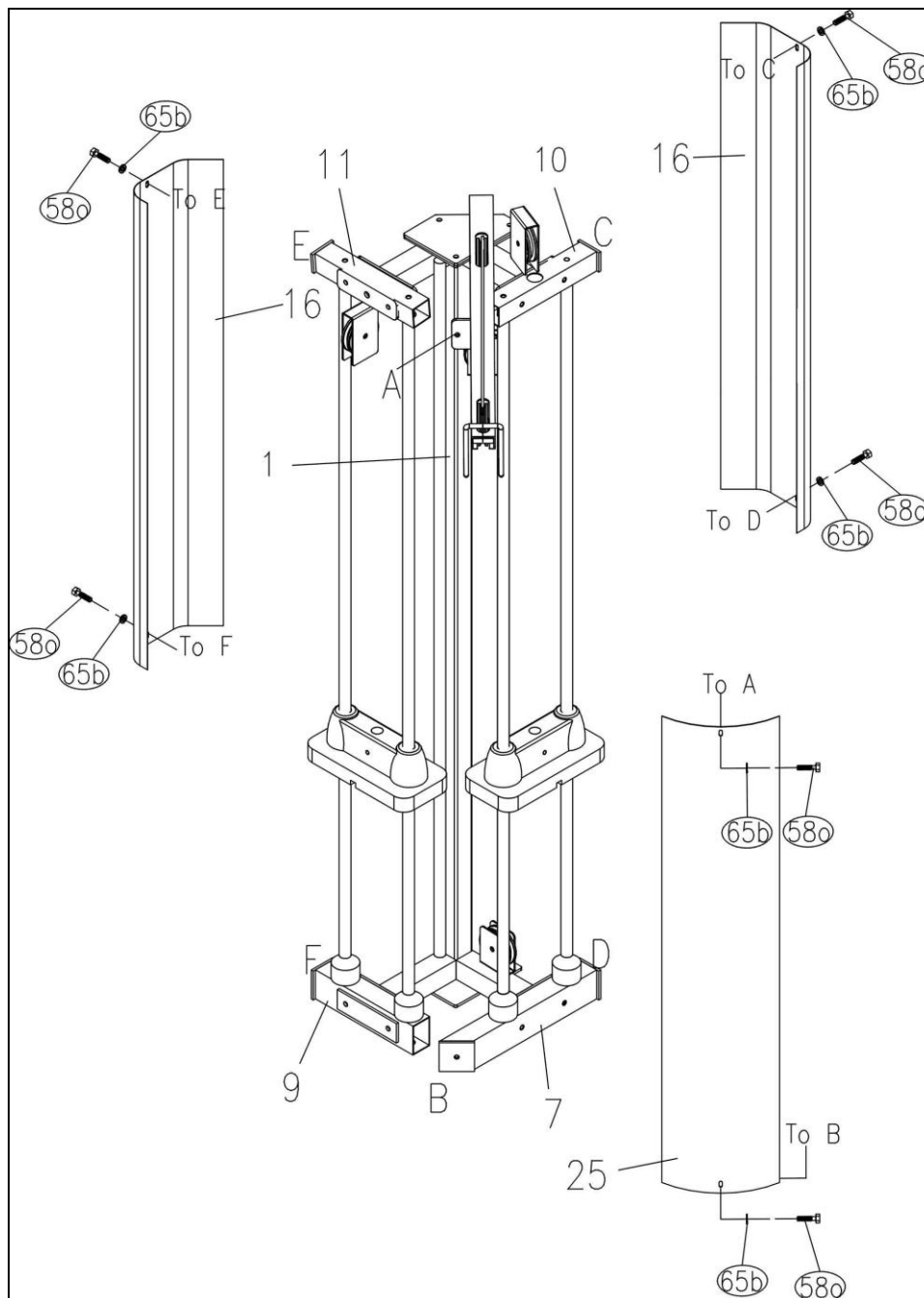
Третий шаг: (см. Рис. ниже)



Четвертый шаг: (см. Рис. ниже)

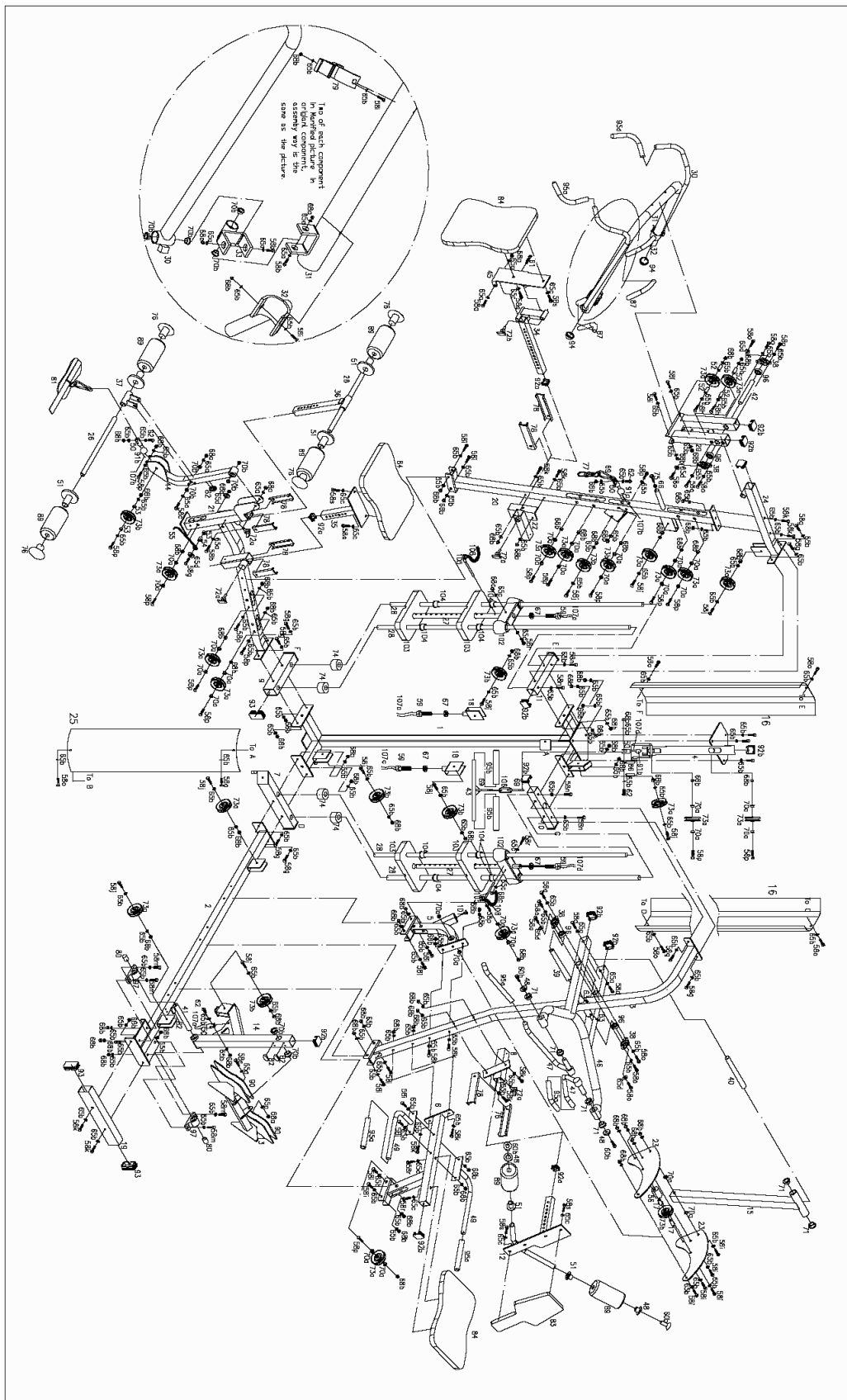


12. Закрепить экраны I (16) и большой экран (25) со средней вертикальной рамой (1), направляющей рамы сиденья (7), направляющая основной рамы (9), направляющая верхней рамы (10) и направляющая верхней рамы (11) в соответствии с п. А, В, С, D, E, F следующего рис.



13. После сборки необходимо смазать все вращающиеся и движущиеся части

ИЗОБРАЖЕНИЕ В РАЗОБРАННОМ ВИДЕ



ЕЖЕДНЕВНОЕ ТЕХНИЧЕСКОЕ ОБСЛУЖИВАНИЕ

Рекомендуем проводить регулярное обслуживание тренажера в соответствии с табл., приведенной ниже:

Наименование работ	ежедневно	еженедельно	Каждые 3 месяца
Проверить: соединительные элементы, штифтовые соединения, штифт блока грузов	√		
Провести чистку: сиденья и ковриков	√		
Смазать: вращающиеся части			√
Проверить: затяжку болтов		√	
Проверить: натяжение троса и отсутствие разрывов и потертостей		√	
Смазать: подшипник			√